



CENTRO TENDAGGI ARREDAMENTO
Italian Textile

Oasis
collection



CENTRO TENDAGGI ARREDAMENTO
Italian Textile

Oasis collection

Oasis, la nuova collezione di tessuti firmata CTA[®], si ispira al fascino delle oasi, isole ricche di vegetazione con acque cristalline che si stagliano nel bel mezzo del deserto e regalano un improvviso spettacolo della natura.

La nuova linea mira ad offrire eccellenti tessuti moderni dai vari usi con una sofisticata e vasta gamma di colori, donando alle case armonia e freschezza assorbendo a pieno lo spirito delle oasi a cui si ispira.

La collezione Oasis offre, infatti, numerosi articoli spaziando da semplici tinte unite a disegni decorativi a rilievo, applicate a tele fini e leggere al tatto.

Con questa nuova linea, CTA[®] mira a rispondere alle mutevoli esigenze della clientela, offrendo tessuti perfettamente abbinabili tra loro e in grado di vestire gli ambienti in modo delicato e moderno.

Oasis is the latest Collection by CTA[®]. We took inspiration for it from World Oasis, that is to say isles with lush flora and clear water standing out in the middle of the desert thus giving an immediate and replenishing natural gift to our sight and senses.

Oasis new line goal is the creation of modern top quality textiles for several purposes, created in different sophisticated colors thus adding a very refined touch to your setting, in a word oasis harmony and freshness as the source of inspiration.

Oasis collection offers, indeed, many articles ranging from simple plain fabrics to decoration ones on thin and refined textiles.

In order to satisfy every need and style clients might have, CTA[®] conceived this line to offer stylish matching textiles. Your setting will be perfectly decorated in a delicate and modern way.



Petra



Petra

Sulla scorta del grande successo riscosso dal tessuto Cucciolaio, CTA® presenta alla sua clientela Petra, un tessuto simile in qualità e colori in taglio laser su fondo 100% PL. Le nuance di Petra ricordano i colori caldi dell'omonima Oasi situata nella parte sud Occidentale della Giordania, caratterizzata da un sontuoso giardino monumentale, attraversato da sentieri costeggiati da alberi, viti, palme e piante erbacee, e situato accanto a una piscina a cielo aperto larga 44 metri.

Un tessuto realizzato in altezza 300/305 cm finito piombo e disponibile in cinque varianti di colore come il bianco, rosa, grigio, ottanio e tortora.

As Cucciolaio fabric was a great success, CTA® introduces to its clients, a cloth that is very similar to Cucciolaio in terms of quality and color variants. It comes in a laser cut version on a 100% PL background. Petra's nuances recall the namesake Oasis warm tones. We are talking about a place located on the Jordan's south-western part which characterized by a sumptuous monumental garden with paths and trees, grapevines, palms and herbaceous plants running along the way of a natural 44 meters length open air natural pool.

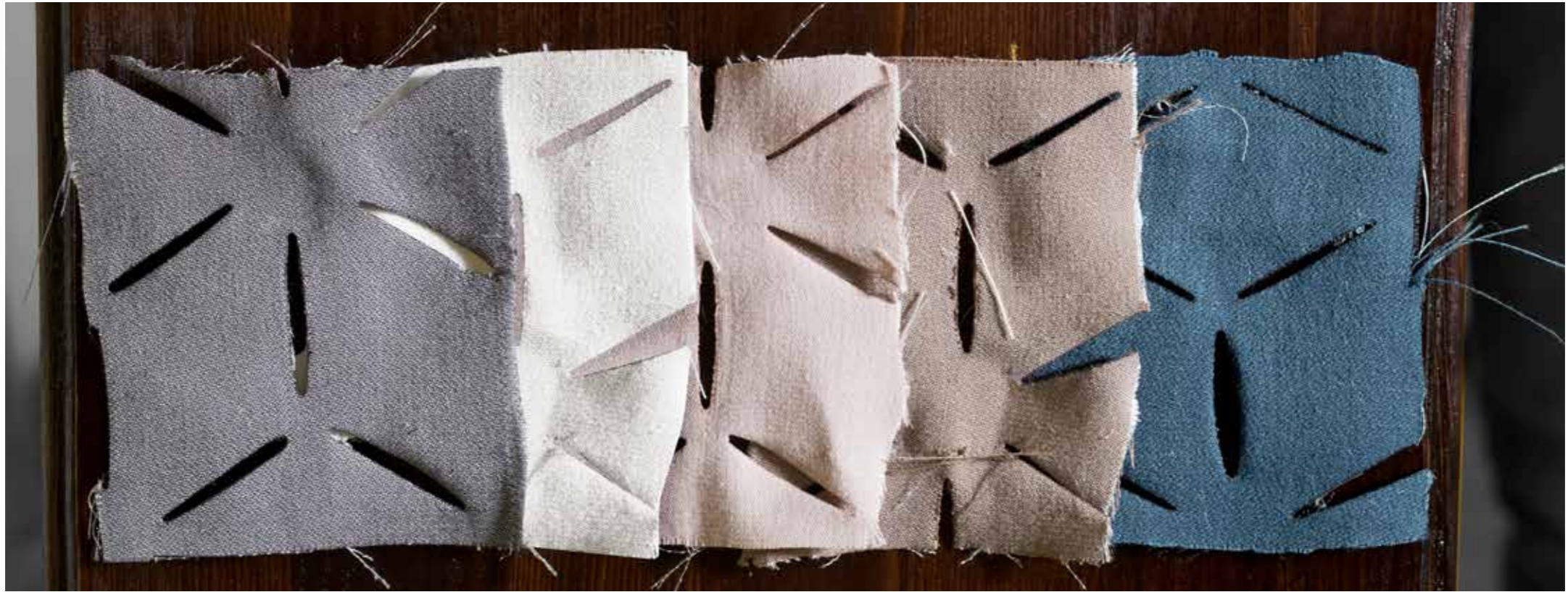
Petra is a fabric available in 300/305 cm width, finished with lead, in 5 different colors: white, grey, pink, petrol blue and dove grey.



Tenda/Curtain:
Petra col. 04



Quadro/Picture: Petra col. 05
Poltroncina/Armchair: Femme col. 5615 (The Velvet Collection)



Petra



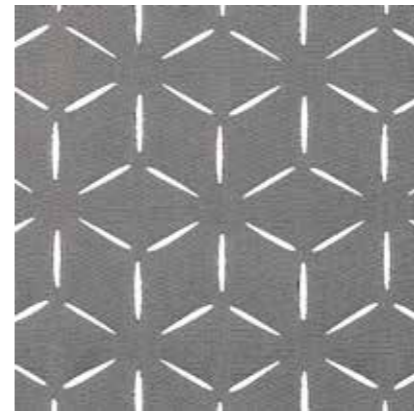
☛ Col. 01



☛ Col. 02



☛ Col. 03



☛ Col. 04



☛ Col. 05



Canyon



Canyon

Oasi favolosa situata a soli 40 km da Las Vegas, Canyon offre un percorso di 13 miglia in cui è possibile ammirare le enormi scogliere in granito e i celebri lastroni di pietra da cui prende il nome l'Oasi, creando un'atmosfera magica e irreal con la sua varietà di colori, quasi a voler formare disegni geometrici ai quali si è ispirato il tendaggio della nuova collezione: uno Jacquard con effetto double face 100% PL caratterizzato da un motivo di ispirazione contemporanea.

Disponibile in altezza 305/310 finito piombo.

Canyon conta sei varianti di colore: naturale, grigio chiaro e grigio scuro, tortora, oliva e petrolio.

It is a fabulous oasis 40 kilometers off Las Vegas.

The Grand Canyon offers a 13 miles route where the wonderful granite rocks and the famous stone slabs can amaze you, thus creating an unreal and magical atmosphere made of geometrical shapes and lights.

All that inspired CANYON window treatment curtain: a 100% PL double face jacquard with a modern contemporary decoration.

It is available in 305/310 cm width finished with lead.

Canyon comes in 6 colors such as natural, light grey, dark grey, dove grey, olive and blue-green.





Canyon



← Col. 01



← Col. 02



← Col. 03



← Col. 04



← Col. 05



← Col. 06

Turpan



Turpan

Una delle Oasi più suggestive della Via della Seta, adagiata a circa 154 metri sotto al livello del mare, alle pendici dei Monti di Fiamme immersa nel verde di alberi e di vigneti. La luminosità del paesaggio è ripresa nel tendaggio della nuova collezione CTA®, ad essa ispirato, è in 50% CO 30% VI 20% PL, disponibile in altezza 145/150 cm.

Il tessuto Turpan presenta una stampa laminata su un fondo di cotone e offre quattro varianti di sfumature: argento chiaro, argento scuro, oro chiaro e oro scuro.

It is one of the most evocative Silk Rute's Oasis, laid down 154 meters below the sea level, on The Flaming Mountains slopes and immersed in a green area full of trees and vineyards.

The brightness of this wonderful location is the inspiration for CTA® new Collection window treatment curtain Turpan.

We are talking about a 50% CO, 30% VI, 20% PL textile available in 145/150 cm width.

Turpan textile has a laminated print on a cotton background and it comes in 4 different shades: light silver, dark silver, light golden, dark golden.





Pagina precedente/*Previous page*
Tenda/*Curtain*: Turpan col. 04
Cuscini/*Cushions*: Turpan col. 04, 03

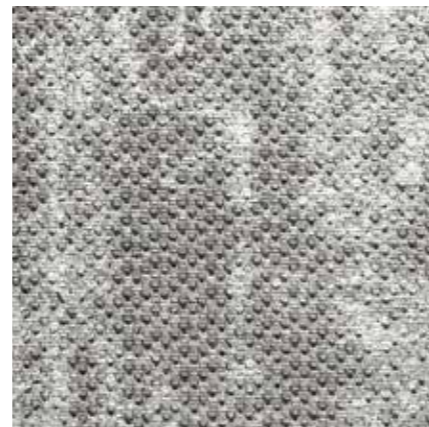




Turpan



← Col. 01



← Col. 02



← Col. 03



← Col. 04

Sonoran



Sonoran

L'Oasi di Sonoran, il cui nome significa "luogo delle piante", è situata nella parte Occidentale del confine tra Stati Uniti d'America e Messico.

E' rinomata per essere l'Oasi dalla fauna e dalla flora rigogliosa e molto particolare, come il disegno del tessuto Sonoran, un Jacquard con effetto cannette in 50% CO e 50% PL.

Offre una scelta di sei varianti di colore: naturale, grigio chiaro, grigio scuro, tortora, oliva, e petrolio, in altezza 295/300 cm finito piombo.

Sonoran Oasis, which means "the place where plants live", is located in the Western part of the United States and Mexico border.

Due to its lush flora and original fauna, it is a very popular oasis, just like Sonoran fabric pattern, a canneté effect 50% CO 50% PL Jacquard.

It comes in a wide range of colors from natural tones to light grey, dark grey, dove grey, olive and blue green.

It is available in 295/300 cm width finished with lead.





Sonoran



← Col. 01



← Col. 02



← Col. 03



← Col. 04



← Col. 05



← Col. 06

Ziz

Ziz



Una delle più belle Oasi situata a sud del Marocco.

Radure verdeggianti, con palmeti che si affacciano sul quieto fiume che scorre verso sud fino ai confini del deserto Sahariano creando meravigliose forme geometriche.

Questo è lo scenario che ha ispirato il tessuto Ziz.

E' un tessuto decorativo in 100% PL con disegno a rilievo di ispirazione moderna; quattro le nuance dedicate, come il naturale, cammello, tortora e grigio, sono disponibili in altezza 305/310 cm.

Ziz is one of the most beautiful Southern Moroccan Oasis.

Its beauty derives from lush clearings and palm groves that overlooks to a calm river flowing south to the Saharan Desert borders thus creating wonderful geometrical shapes. This delightful scenery inspired Ziz fabric creation.

We are talking about a 100%PL decorative textile, characterized by a modern design in 4 different dedicated nuances such as natural, camel, dove grey and grey.

Ziz is available in 305/310 cm width.



Pagina precedente/*Previous page*

Tenda/*Curtain*: Ziz col. 02

Pouf: Ziz col. 01

Ziz



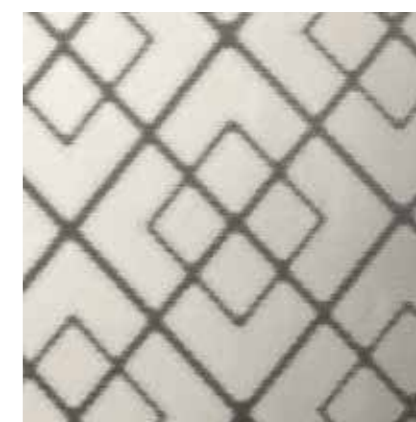
← Col. 01



← Col. 02



← Col. 03



← Col. 04

Wadi



Wadi

Uno dei luoghi più sorprendenti al mondo, l'Oasi di Wadi in Arabia Saudita è caratterizzata da un corso d'acqua dolce turchese nascosto in canyon di rocce rossastre.

L'impressione è quella di essere in una piscina naturale per quanto meravigliose e limpide sono le acque, le cui sfumature di colore hanno ispirato il tessuto Wadi, 100% PL caratterizzato da un motivo ad onde a rilievo con una mano particolare. Disponibile in sette varianti di colore: naturale, grigio chiaro e grigio scuro, petrolio, oliva, tortora e cacao, in altezza 305/310 cm.

Wadi is one of the most surprising places in the world. It is located in Saudi Arabia and it is characterized by a turquoise fresh water river hidden in a red rocks canyon.

As we see it, due to its transparent green or aqua waters, we have the impression of a natural pool. Wadi water shades have inspired the creation of a 100% PL fabric made of an embossed wavy motif. Available in 7 colors: natural, light grey, dark grey, dove grey, olive, blue green and cocoa.

It comes in 305/310 cm width.

Pagina precedente/*Previous page*

Tenda/*Curtain*: Wadi col. 01

Si consiglia di utilizzare il tessuto Wadi con la goffatura orizzontale solo per tende con appoggio a terra.

We recommed to use article Wadi with vertically pleating.



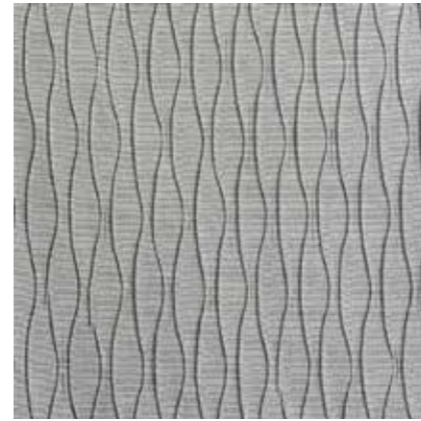
Wadi



↵ Col. 01



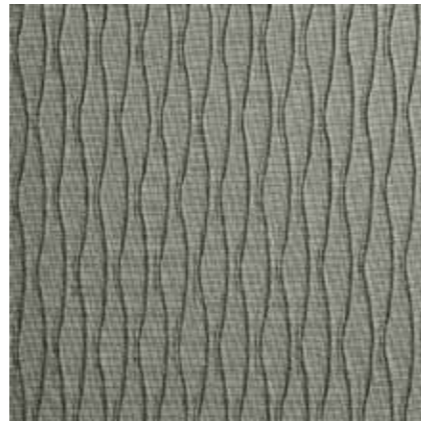
↵ Col. 02



↵ Col. 03



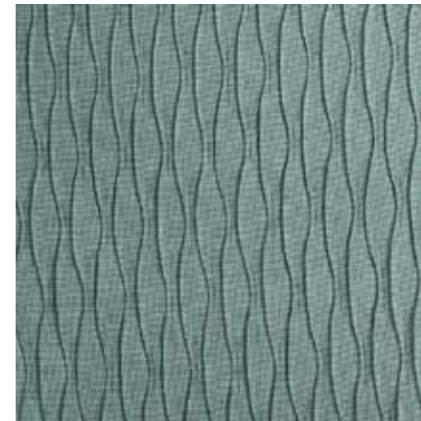
↵ Col. 04



↵ Col. 05



↵ Col. 06



↵ Col. 07



Farafrà



Farafrà

Il tessuto Farafrà prende il nome dalla più piccola Oasi del deserto Occidentale in Egitto. La particolarità di questa Oasi è il cosiddetto Deserto bianco, formazioni rocciose di gesso formate in seguito a tempeste di sabbia, creando un aspetto sinuoso riportato nel tendaggio devore' con un finissaggio particolare, che rende la mano morbida, in composizione 60% VI e 40% PL. Disponibile in cinque varianti di colore: bianco, beige, grigio, tortora e verde acqua. Farafrà è proposto in altezza 320/325 cm finito piombo.

Farafrà is named after a small Oasis in the Western Egyptian desert. The most remarkable natural beauty in this Oasis is the so-called White Desert made of gypsum rock formations created by sand storms.

This scenery created a sinuous windy atmosphere that we tried to capture in our window treatment fabrics. Farafrà is a burnout with a special finishing that gives it a very smooth touch. (60% VI - 40% PL). Available in 5 colors: white, beige, grey, dove grey, and aqua. Farafrà is available in 320/325 cm width finished with lead.

Tenda/Curtain: Farafrà col. 02





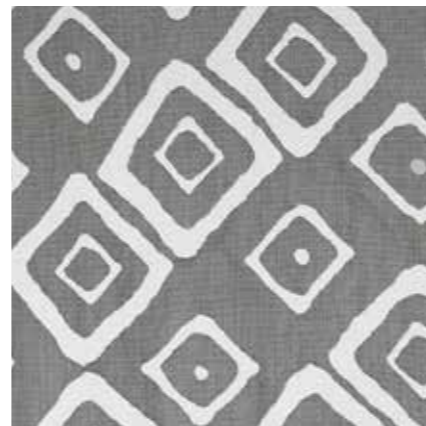
Farafrà



← Col. 01



← Col. 02



← Col. 03



← Col. 04



← Col. 05



Loulan



Loulan

Il tendaggio rievoca la meravigliosa Oasi di Loulan situata a nord-ovest del lago Lopnor in Cina, conosciuta per la sua ricca vegetazione.

Loulan è caratterizzato da un disegno di ispirazione orientale su devorè 60% VI e 40% PL ideale per tendaggi e uso decorativo.

Disponibile in altezza 295/300 cm e in quattro varianti di colore: bianco, beige, tortora e grigio chiaro.

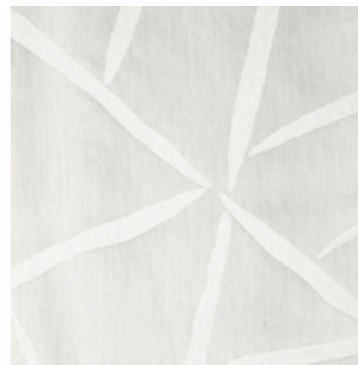
This window treatment curtains recalls the wonderful Loulan Oasis, which is located in the North West part of Lopnor Lake, China. It is a very luxurious area thanks to its lush flora. Loulan fabric takes inspiration from this oriental oasis. It is a 60% VI and 40% PL devorè ideal for window treatment curtains and decoration purposes. It is available in 295/300 cm width and in 4 different colors: white, beige, dove grey and light grey.



Pagina precedente/*Previous page*
Tenda/*Curtain*: Loulan co. 01
Cuscini/*Cushions*: Onice (Best Seller Collection)



Loulan



↶ Col. 01



↶ Col. 02



↶ Col. 03



↶ Col. 04



A large white modular bookshelf filled with books, decorative objects, and colorful pillows. The books are organized by color and genre, with titles like 'ISIS SPA', 'CARAVAGGIO', 'Van Gogh', 'Grisda', and 'L'arte della pittura' visible. Decorative items include blue and white ceramic vases, a silver teapot, a bronze figurine, a small white teapot, and a framed portrait of Marilyn Monroe. Colorful pillows in shades of green, pink, orange, purple, blue, yellow, and red are placed on the shelves.

A modern, minimalist lamp with a white, curved, disc-shaped shade and a white base. It is placed on a dark wooden table.

A tall, green, columnar cactus with several upright stems, growing in a wicker basket. The basket is placed on a dark wooden table.

A dark, round wooden table with a thick top and a decorative, turned pedestal base. It holds a lamp, a cactus, and a small African mask sculpture.

A brown, upholstered sofa with a simple, modern design, positioned in the foreground of the room.

A framed portrait of Marilyn Monroe, featuring her iconic blonde hair and red lips, displayed on one of the bookshelf shelves.

A large, white ceramic jar with a blue dragon design and a lid, placed on one of the bookshelf shelves.

A blue and white ceramic vase with a floral pattern, placed on one of the bookshelf shelves.

A large, white ceramic jar with a blue dragon design and a lid, placed on one of the bookshelf shelves.



Cuscini/Cushions: Onice (Best Seller Collection)



Onice



↵ Col. 01



↵ Col. 02



↵ Col. 03



↵ Col. 04



↵ Col. 05



↵ Col. 06



↵ Col. 07



↵ Col. 08



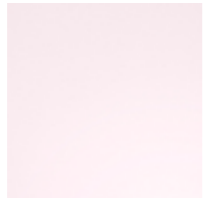
↵ Col. 09



↵ Col. 10



↵ Col. 11



↵ Col. 12



↵ Col. 13



↵ Col. 14



↵ Col. 15



↵ Col. 16



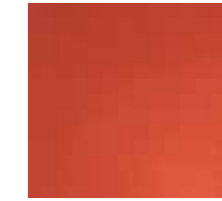
↵ Col. 17



↵ Col. 18



↵ Col. 19



↵ Col. 20



↵ Col. 21



↵ Col. 22



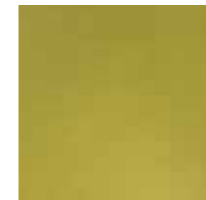
↵ Col. 23



↵ Col. 24



↵ Col. 25



↵ Col. 26



↵ Col. 27



↵ Col. 28



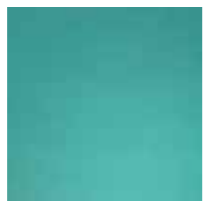
↵ Col. 29



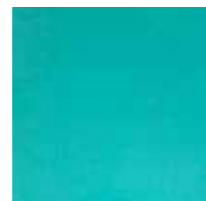
↵ Col. 30



↵ Col. 31



↵ Col. 32



↵ Col. 33



↵ Col. 34



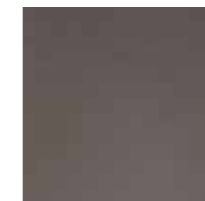
↵ Col. 35



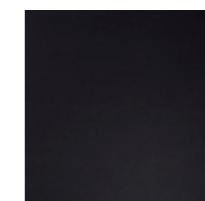
↵ Col. 36



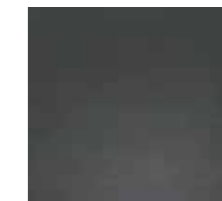
↵ Col. 37



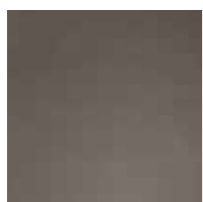
↵ Col. 38



↵ Col. 39



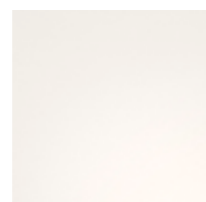
↵ Col. 40



↵ Col. 41



↵ Col. 42



↵ Col. 43



↵ Col. 44



↵ Col. 45



↵ Col. 46



↵ Col. 47



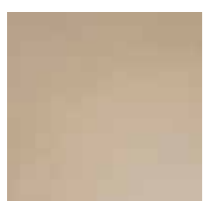
↵ Col. 48



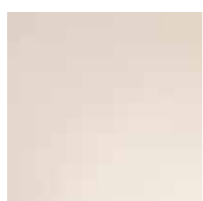
↵ Col. 49



↵ Col. 50



↵ Col. 51



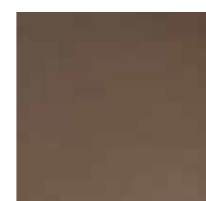
↵ Col. 52



↵ Col. 53



↵ Col. 54



↵ Col. 55



↵ Col. 56



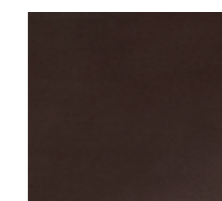
↵ Col. 57



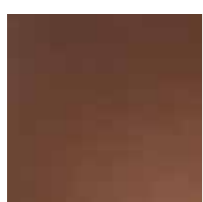
↵ Col. 58



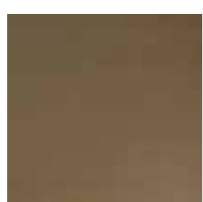
↵ Col. 59



↵ Col. 60



↵ Col. 61



↵ Col. 62



↵ Col. 63



↵ Col. 64



Siwa

Siwa



Spuntando dal nulla coi suoi verdi alberi che luccicano come un miraggio nel mezzo del deserto libico, Siwa è una macchia verde piena di frutti che conta oltre 300 sorgenti di acqua dolce che alimentano migliaia di palme da dattero e ulivi. Il devore' Siwa con le sue sfumature di colori riprende le luci che offre il paesaggio di questa Oasi; un misto 55% VI e 45%PL è proposto in quattro varianti di colore: naturale, tortora, oliva e petrolio. Realizzato in altezza 295/300 cm ed è adatto ad un ambiente moderno e contemporaneo.

It suddenly comes out of nowhere with its shiny green trees, a perfect mirage in the middle of the Libyan desert, Siwa is a green oasis full of fruit trees and more than 300 spring waters thus watering thousands of date palms and olive trees. Siwa is a refined devore' full of shiny shades just like Siwa oasis shiny places. It is a 55% VI and 45% PL mix blend proposed in four different colors: natural, dove grey, olive and blue green. It is available in 295/300 cm width; Siwa is the perfect choice for a modern and contemporary setting.





Siwa



← Col. 01



← Col. 02



← Col. 03



← Col. 04

Maranhao



Maranhao

Un magico paesaggio scolpito da acqua e vento sulla costa nord orientale del Brasile, una distesa a perdita d'occhio di onde di scintillante sabbia bianca.

Banche di pesci argentati nuotano nelle pozze verdi e azzurre che si formano con le piogge creando varie tonalità di colore.

E' da questo spettacolare paesaggio che nasce il tessuto Maranhao in 85% VI e 15% PL dalla mano effetto cashmere.

Disponibile in altezza 315/320 cm e in ben tredici nuance dai colori naturali (bianco, beige, tortora, grigio chiaro, grigio scuro) ai colori più intensi (lime, azzurro, verde acqua).

It is a magical location on the northeast Brazilian coast.

Wind and water erosion sculpted a stunning natural place, an immense multitude of shiny white sand waves.

Silver fish swim in the green and blue water natural ponds between the dunes.

The inspiration came from this breathtaking landscape so that Maranhao fabric was born.

It is an 85% VI and 15%PL cashmere effect textile.

Available in 315/320 cm width in more than 13 natural color nuances (white, beige, dove grey, light grey, dark grey) and more intense lively colors (lime, light blue, aqua).



Tenda e tovaglia/*Curtain and Table cloth*: Maranhao col. 03, 05
Tovaglioli/*Cloth napkins*: Maranhao col. 12, 05, 13

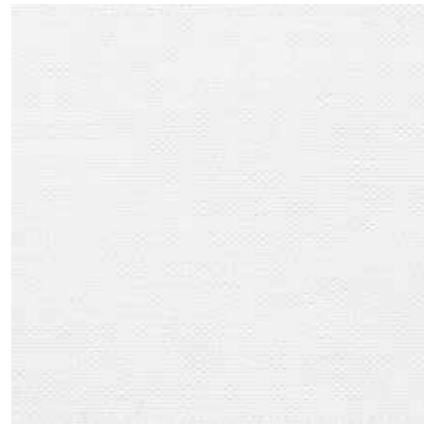




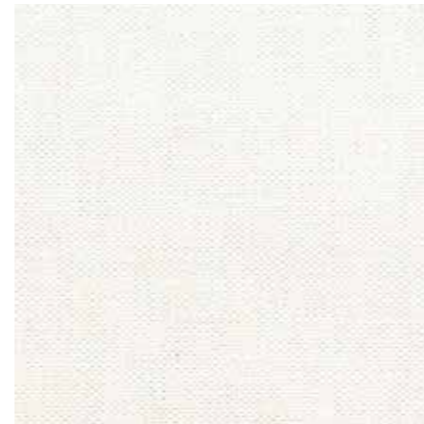
Maranhao



← Col. 01



← Col. 02



← Col. 03



← Col. 04



← Col. 05



← Col. 06



← Col. 07



← Col. 08



← Col. 09



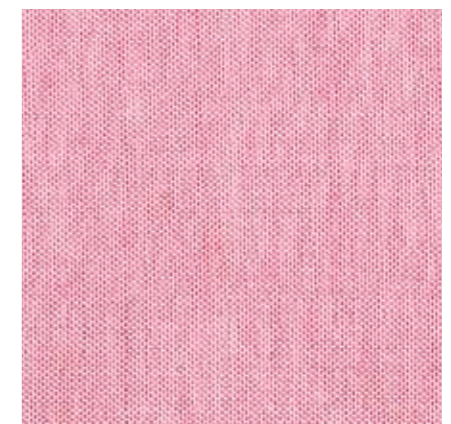
← Col. 10



← Col. 11



← Col. 12



← Col. 13

Concept Styling

Luciana Braghini - LB Monticelli
www.lbmonticelli.it

Photo

www.cubephotoproduction.com

Graphic design

Cristina Ferretti - Donal & Co.
www.donaldecompany.com

Interior design

LB Monticelli, Brescia
+39 03047506

Per la visualizzazione della gamma colori completa visitate il nostro sito: www.ctasrl.com

To see the complete colorway please visit our website: www.ctasrl.com

CTA srl via Amendola, 160 - 70126 Bari - Italy
tel. +39 080 5586884 - fax +39 080 5586947

Ufficio Commerciale:
Piazza Risorgimento, 10 - 20129 Milano - Italy
tel. +39 02 76009054 - fax +39 02 93650461

info@ctasrl.com - www.ctasrl.com



CTA-Centro-Tendaggi-Arredamento



CTA_Tendaggi



cta_italian_textile



ctasrl

